

Luis Marino

# ORIGEN

Relato plástico del origen volcánico de un territorio  
cotos mineros reinterpretados tras sus cenizas.



Luis Marino nos presenta una colección de fotografías cuando menos inquietantes. Con ellas nos abre las puertas a propuestas tremendamente innovadoras, especulando con <lenguajes> hasta ahora poco explorados.

Desde que la realidad analógica entrara en crisis al hilo del advenimiento de la realidad virtual, no ha habido crítico que no nos recordara que la pretensión de que la fotografía ha de ser un índice de la realidad es poco más que absurda. En la obra de Luis se pone de manifiesto de forma clara porque los paisajes son conscientemente manipulados, inquietantemente artificiosos a pesar de su total <veracidad>, que confunden y agreden a quienes hasta ellos se acercan.

En una paradójica parábola constituye la desaparición precisamente para hacer notar su presencia, fuerza la capacidad perceptiva del espectador hasta hacerle recorrer a éste un camino de ida y vuelta, donde el <origen> del territorio se sugiere o se adivina más que percibirse. ¿Dónde está la obra?. ¿En el resultado final?. ¿En el proceso?. Tampoco. Ambos, proceso y resultado, son visiones parciales y complementarias de un todo que interactúa: la premisa conceptual.

El espectador debe adivinar, a través de la imagen, lo primigenio, el principio de todo, en definitiva, las geometrías, en la mayoría de casos simples y puras, adoptan un tono nuevo al tiempo que enigmático. La técnica permite acercarse lo más posible a la <realidad> en un intento por imitarla, pero una vez que uno se ha acercado tanto, al final deja de serlo. La cámara sólo capta aquello que tiene delante y difícilmente permite conocer todas las circunstancias que rodean a una imagen. Al fin y al cabo, la realidad <auténtica>, como bien sabe Luis, no existe, sólo su representación.

José María López Ballesta  
Comisario de 'Origen'





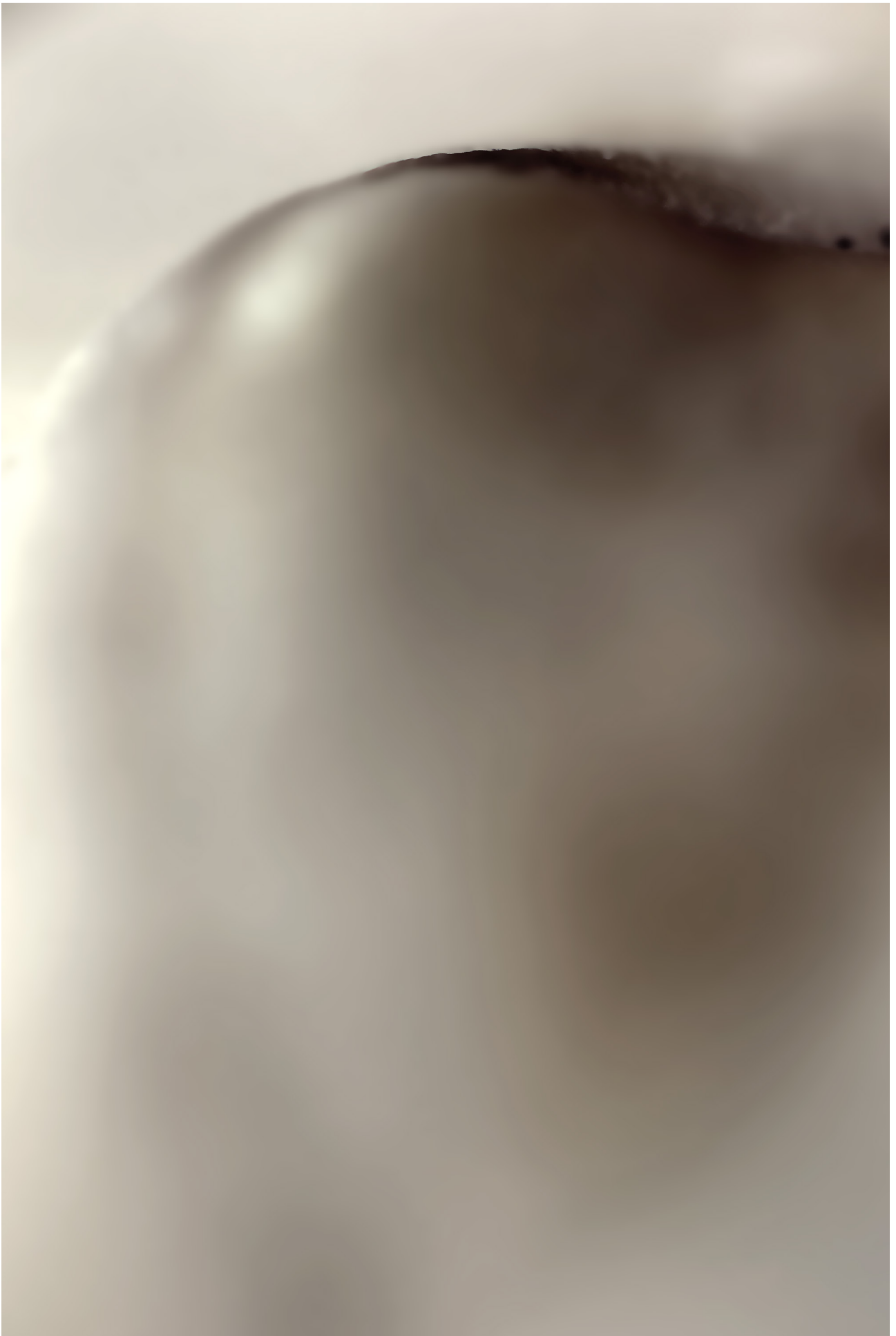
Origen 3611RC2015  
135 x 90 cm

Fotografía / Papel Hahnemühle Museum Etching 350 gr



Origen 3876RC2015  
135 x 90 cm

Fotografía / Papel Hahnemühle Museum Etching 350 gr



Origen 3564SP2015

135 x 90 cm

Fotografía / Papel Hahnemühle Museum Etching 350 gr





Origen 3880RC2015  
135 x 90 cm

Fotografía / Papel Hahnemühle Museum Etching 350 gr



Origen 1906RC2015

135 x 90 cm

Fotografía / Papel Hahnemühle Museum Etching 350 gr





Origen 3858RC2015

135 x 90 cm

Fotografía / Papel Hahnemühle Museum Etching 350 gr





Origen 2995SP2015  
135 x 90 cm

Fotografía / Papel Hahnemühle Museum Etching 350 gr



Origen 3604RC2015  
135 x 90 cm

Fotografía / Papel Hahnemühle Museum Etching 350 gr





Origen 3671RC2015  
90 x 90 cm

Fotografía / Papel Hahnemühle Museum Etching 350 gr



Origen 3669RC2015  
90 x 90 cm

Fotografía / Papel Hahnemühle Museum Etching 350 gr

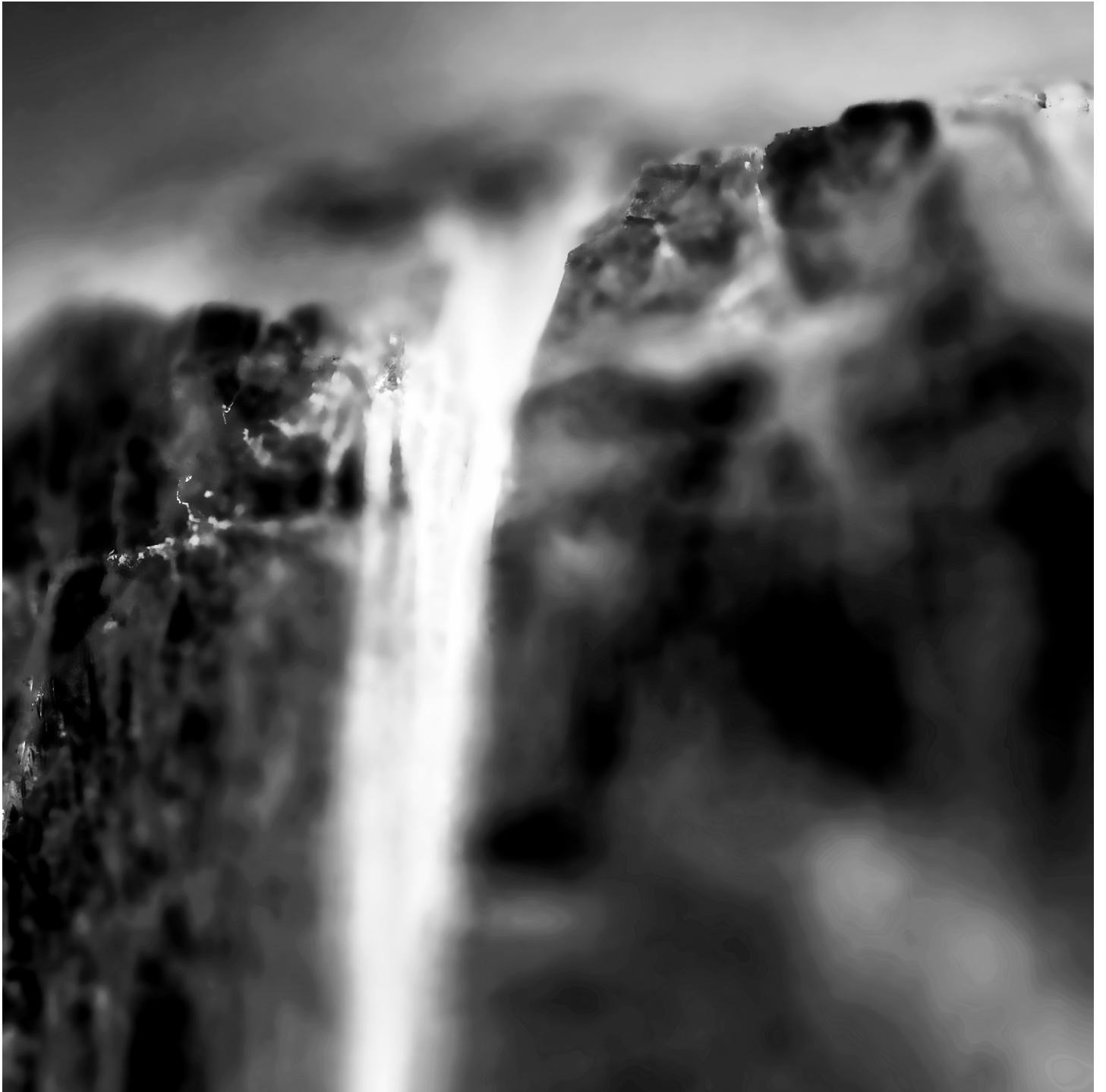




Origen 3615RC2015

90 x 90 cm

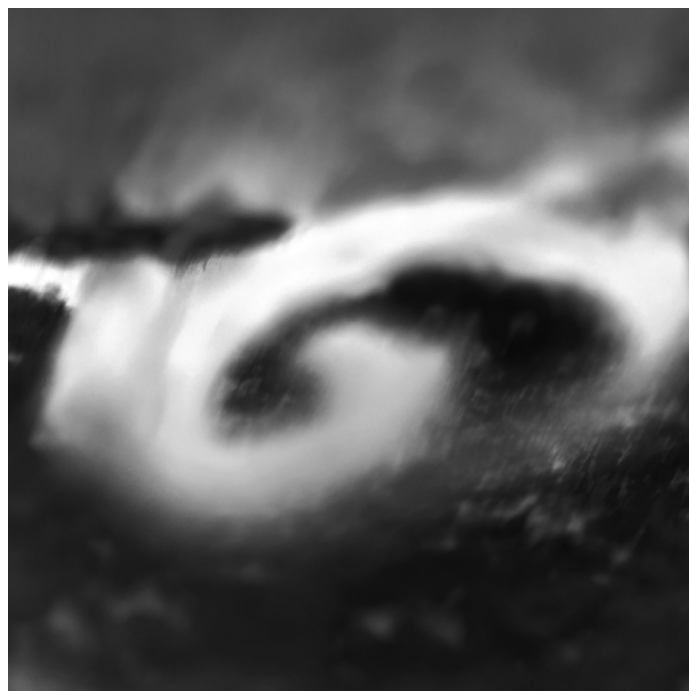
Fotografía / Papel Hahnemühle Museum Etching 350 gr



Origen 3610RC2015

90 x 90 cm

Fotografía / Papel Hahnemühle Museum Etching 350 gr

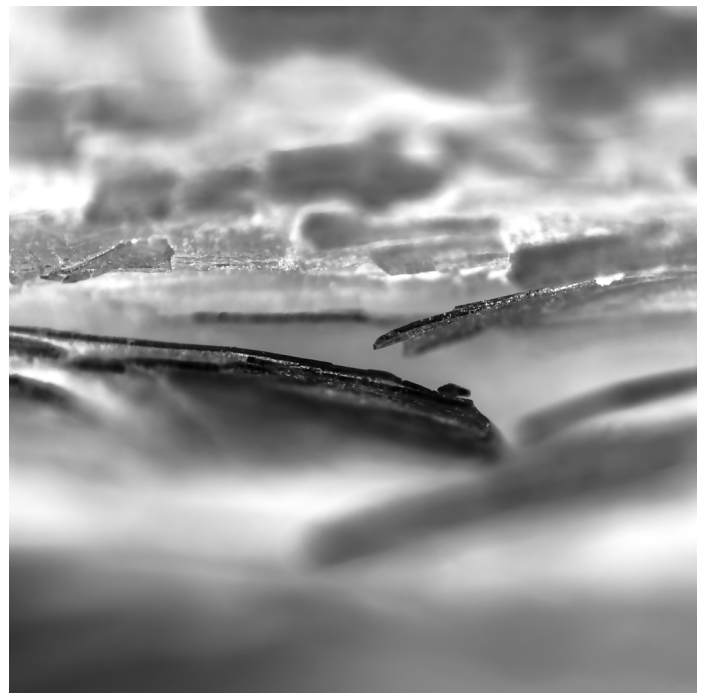


Origen 2575RC2015  
90 x 90 cm  
Fotografía / Papel Hahnemühle Museum Etching 350 gr



Origen 3620RC2015  
90 x 90 cm

Fotografía / Papel Hahnemühle Museum Etching 350 gr



Origen 3666RC2015  
90 x 90 cm

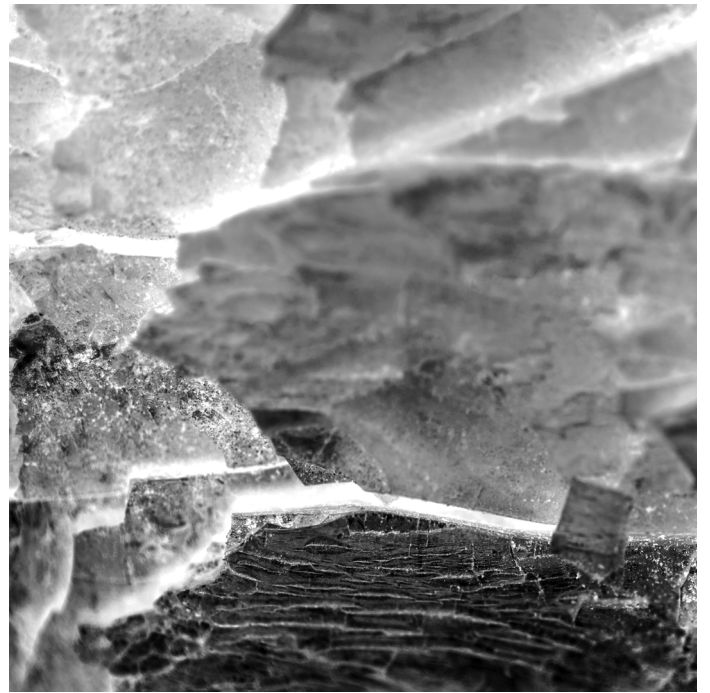
Fotografía / Papel Hahnemühle Museum Etching 350 gr





Origen 1900RC2015  
90 x 90 cm

Fotografía / Papel Hahnemühle Museum Etching 350 gr



Origen 1920RC2015  
90 x 90 cm

Fotografía / Papel Hahnemühle Museum Etching 350 gr



Origen 3605RC2015  
90 x 90 cm

Fotografía / Papel Hahnemühle Museum Etching 350 gr



Origen 3644RC2015  
90 x 90 cm

Fotografía / Papel Hahnemühle Museum Etching 350 gr



Origen 3659RC2015  
90 x 90 cm

Fotografía / Papel Hahnemühle Museum Etching 350 gr



Origen 1927RC2015  
90 x 90 cm

Fotografía / Papel Hahnemühle Museum Etching 350 gr



Origen 3839RC2015  
90 x 90 cm  
Fotografía / Papel Hahnemühle Museum Etching 350 gr





Origen 1922RC2015  
90 x 90 cm

Fotografía / Papel Hahnemühle Museum Etching 350 gr





Origen 3833RC2015  
90 x 90 cm

Fotografía / Papel Hahnemühle Museum Etching 350 gr



Origen 1916RC2015  
90 x 90 cm

Fotografía / Papel Hahnemühle Museum Etching 350 gr



Origen 1919RC2015  
90 x 90 cm

Fotografía / Papel Hahnemühle Museum Etching 350 gr



Origen 3643RC2015  
90 x 90 cm  
Fotografía / Papel Hahnemühle Museum Etching 350 gr





Origen 3597RC2015  
90 x 90 cm

Fotografía / Papel Hahnemühle Museum Etching 350 gr



Origen 3602RC2015  
90 x 90 cm  
Fotografía / Papel Hahnemühle Museum Etching 350 gr



Origen 7978RC2015  
90 x 90 cm

Fotografía / Papel Hahnemühle Museum Etching 350 gr



Origen 3852RC2015  
90 x 90 cm

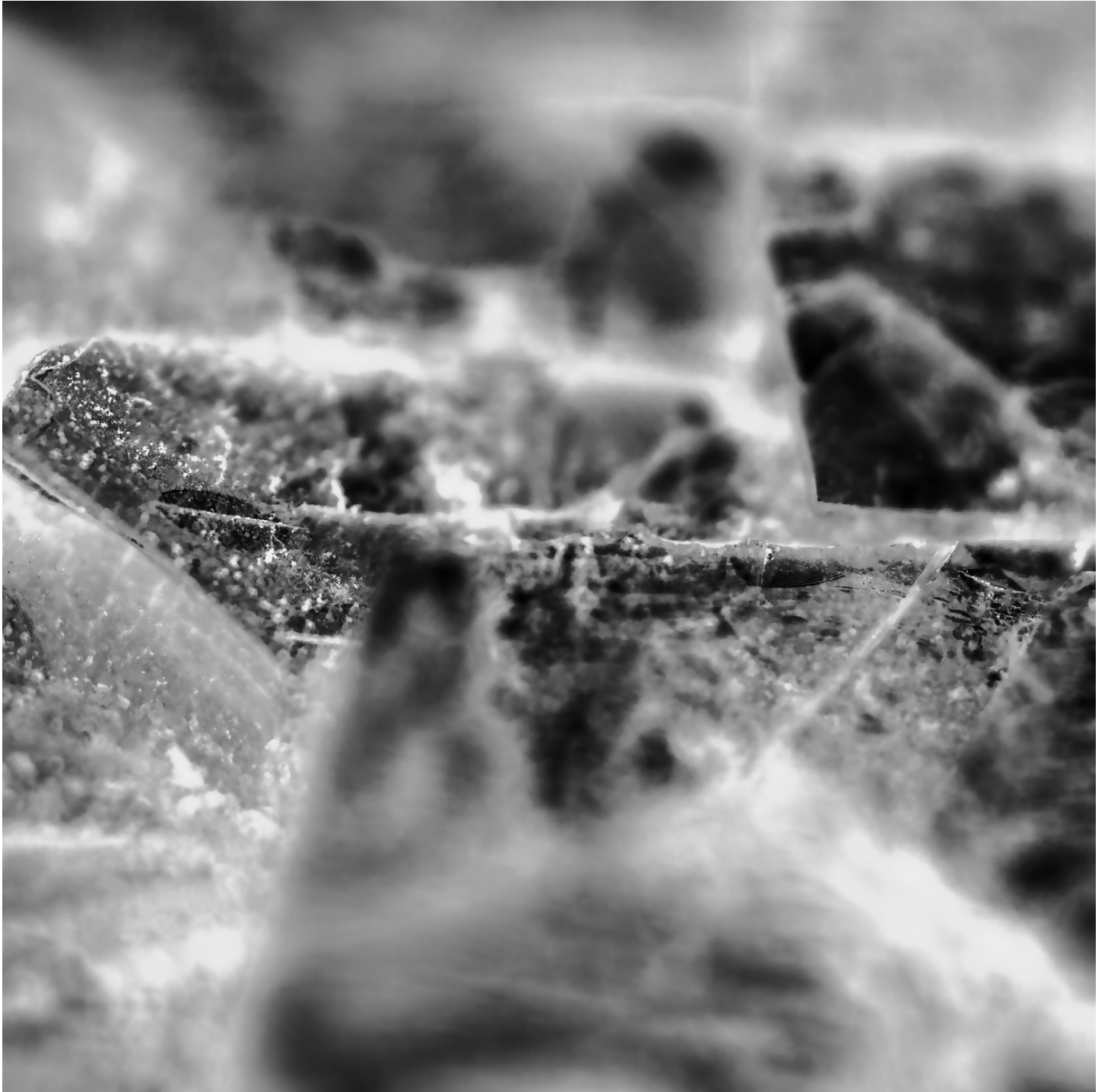
Fotografía / Papel Hahnemühle Museum Etching 350 gr



Origen 3646RC2015  
90 x 90 cm

Fotografía / Papel Hahnemühle Museum Etching 350 gr





Origen 3600RC2015  
90 x 90 cm  
Fotografía / Papel Hahnemühle Museum Etching 350 gr